



Actividad 1

¿Qué es la inteligencia artificial? - Parte 1

Escribe con tus propias palabras lo que crees que es la “inteligencia artificial (IA)” en el espacio que se proporciona a continuación:

Actividad 2

IA generativa

“IA generativa” es el término que se utiliza para describir las aplicaciones de inteligencia artificial que pueden generar contenidos como, por ejemplo, imágenes, sonido o texto. Tu tarea consiste en utilizar una aplicación en línea que utiliza IA para generar imágenes en función de las palabras o instrucciones proporcionadas.

Instrucciones:

- Dirígete al siguiente sitio web: <https://www.artguru.ai/es/>.
- Utiliza la aplicación de IA para generar imágenes para lo siguiente:
 - Un cartel para la conferencia mundial sobre el cambio climático.
 - La pared de una cafetería o restaurante.

The screenshot shows the 'Generador de imágenes por IA en línea' interface. At the top, it says 'Explora la magia de la generación de imágenes con IA - ¡crea obras maestras en segundos!' and has 'Imagen', 'Video', and 'Chat a imagen' tabs. Below is a text input field with the placeholder 'Ingresa una descripción de lo que deseas que la IA cree'. To the right is a blue 'Crear' button. Below the input field are options for 'Cargar Imagen (opcional)', 'Relación de Aspecto' (1:1, 2:3, 3:2), and 'Número de imágenes' (1, 2, 4). At the bottom is an 'Estilo' section with various artistic style icons like 'Default', 'Face Swap', 'Headshot', 'Anime', 'Tattoo', 'ID Photo', 'Cartoon', 'Fantasy 3D', 'Cyberpunk', 'Sketch', 'Landscape', 'Oil Painting', and 'Van Gogh'. Three arrows point to specific elements: one to the input field, one to the 'Tattoo' style icon, and one to the 'Crear' button.

1. Introduce palabras relacionadas con la imagen que deseas

2. Selecciona un estilo.

3. Selecciona "Crear"

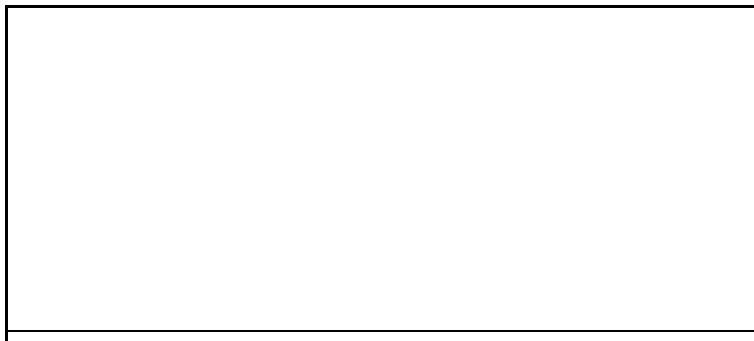
Mientras utilizas la aplicación:

- Prueba a generar la imagen de nuevo con las mismas instrucciones y el mismo estilo artístico. ¿Se genera la misma imagen que la anterior?
- Prueba a cambiar las instrucciones. ¿Funciona mejor si se utilizan más o menos palabras?

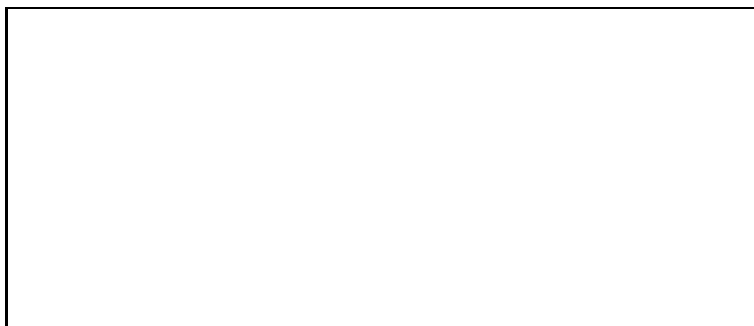
Aspectos que se deben tener en cuenta

Habla con tus compañeros, amigos o padres de lo siguiente (anota las respuestas):

¿Dónde crees que podría ser útil usar la IA para generar imágenes?



En tu opinión, ¿cuáles son las desventajas que pueden surgir al usar IA para generar imágenes?



Actividad 3

Visión artificial

La visión artificial es un campo de la IA que intenta obtener información relevante a partir de imágenes. Tu tarea consiste en utilizar una aplicación en línea que usa la visión artificial para intentar identificar el contenido de la imagen.

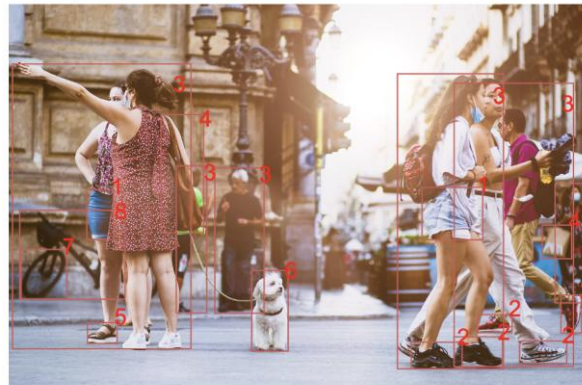
El siguiente sitio web te permitirá elegir una imagen. Se utilizará IA para predecir lo que hay en la imagen.

Instrucciones:

- Dirígete al siguiente sitio web: <http://rpf.io/ai-computer-vision-global-es>.
- Selecciona una imagen.



Cityscape



Label	Confidence
City	100%
Shorts ¹	99%
Shoe ²	99%
Person ³	99%
Bag	97%
Handbag ⁴	96%
Sandle ⁵	90%

Label	Confidence
Dog ⁶	90%
Pet	86%
Wheel ⁷	85%
Bike ⁸	80%
Vehicle	78%
Lamp post	75%
Rope	60%

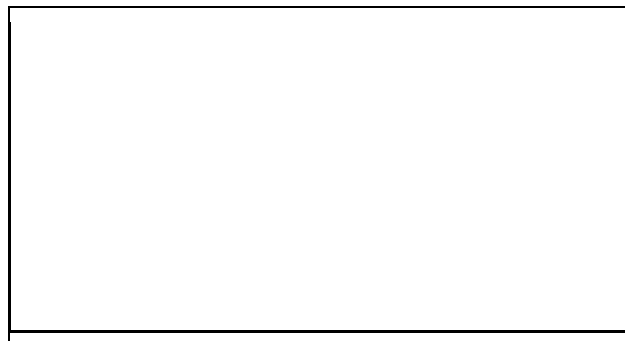
Mientras utilizas la aplicación:

- ¿Por qué crees que hay una puntuación de fiabilidad? ¿Es importante?
- ¿Por qué crees que la aplicación ofrece mayor fiabilidad con determinados elementos de las imágenes?

Aspectos que se deben tener en cuenta

Habla con la persona que tienes al lado de lo siguiente (anota las respuestas):

¿Dónde se utiliza esta tecnología, quién se beneficiaría de su uso y cómo?



¿Qué dificultades puede plantear el hecho de poder identificar automáticamente personas y objetos en imágenes?



Repaso

IA o no IA, esa es la cuestión

Mira los ejemplos que se ofrecen a continuación y decide si son aplicaciones de IA. Asegúrate de justificar tus respuestas.

Aplicación	Es IA No IA Podría ser IA	Justificación
Hoja de cálculo que utiliza fórmulas para calcular el coste total de unas vacaciones.		
Servicio de streaming online que recomienda películas en función de los hábitos de visualización de contenido de las personas usuarias.		
Chatbot de atención al cliente que intenta solucionar problemas comunes que suele tener la clientela.		

¿Qué es la inteligencia artificial? - Parte 2

Ahora que has comenzado a explorar lo que se entiende por “inteligencia artificial (IA)”, ¿qué cambiarías de la descripción original? En el espacio siguiente, actualiza tu descripción de lo que es para ti la “inteligencia artificial (IA)”:



Este recurso fue adaptado por [KLIPO](#) © y dispone de la licencia de [Raspberry Pi Foundation](#) otorgada bajo licencia pública internacional de Reconocimiento-NoComercial-SinObraDerivada 4.0 de Creative Commons (CC BY-NC-ND 4.0). Consulta creativecommons.org/licenses/by-nc-nd/4.0 para obtener más información sobre esta licencia.